

OZNÁMENIE O ZAČATÍ PRÁC VEREJNÁ VYHLÁŠKA

V Košiciach 02.04.2025

Obecný úrad Bartošovce
Bartošovce 148
086 42 Hertník

VEC: OZNÁMENIE O ZAČATÍ prác a výkonu oprávnení vyplývajúcich z § 21 ods. 6 zákona č. 452/2021 Z. z. o elektronických komunikáciách v znení neskorších predpisov

Spoločnosť **Orange Slovensko, a.s.** Metodova 8, 821 08 Bratislava , IČO: 35 697 270 ako držiteľ povolenia a prevádzkovateľ elektronickej komunikačnej siete v zmysle zákona č. 452/2021 Z. z. o elektronických komunikáciách v znení neskorších predpisov (ďalej len „INVESTOR“),

V Zastúpení: **NETFRAME s.r.o.** , Medená 10, 040 17 Košice - Barca, IČO: 52 361 187

týmto oznamuje začatie stavby a stavebných prác súvisiacich s realizáciou líniovej optickej stavby:

Optická trasa F2BTS_1090KO_Kobyly

pre ktorú bolo vydané územné rozhodnutie obcou Bartošovce ako príslušným stavebným úradom dňa:

12.09.2024

pod č.: **Bart-2024/53-OcÚ/Ju 205-02**

nadobudnutie právoplatnosti: **14.10.2024**

Účel stavby

Účelom stavby je zriadenie novej optickej trasy medzi existujúcou optickou trasou investora a existujúcim sajtom 1090KO v katastrálnych územiach Kobyly, Janovce, Bartošovce.

Stavba bude umiestnená v k.ú. Bartošovce , obec Bartošovce na parcelách typu C: **788/4, 796/3, 912** a na parcelách typu E: **226, 232, 233, 234, 235, 236, 237, 238, 239, 240, 241, 242, 243, 244, 503, 926, 1072/36, 1072/37, 1072/38, 1072/39, 1072/40, 1072/41, 1072/42, 1072/43, 1072/44, 1072/45, 1072/46, 1072/47, 1072/48, 1072/49, 1072/50, 1072/51, 1072/52, 1072/53, 1072/54, 1072/55, 1072/56, 1072/57, 1072/58, 1072/59, 1072/60, 1072/61, 1072/62, 1072/63, 1072/64, 1072/65, 1072/66, 1072/67, 1072/68, 1072/69, 1072/70, 1072/72, 1072/74, 1072/76, 1072/78, 1072/80, 1072/82, 1072/84, 1072/86, 1072/87, 1072/89, 1072/90, 1072/92, 1072/94, 1072/96, 1072/98, 1072/99, 1072/101, 1072/102, 1072/104, 1072/105, 1072/106, 1072/107, 1072/108, 1072/109, 1072/111, 1072/112, 1072/114, 1092/2, 1092/3, 1094, 1095/2, 1096/2, 1097/2, 1605**

Stavba bude umiestnená v k.ú. Janovce, obec Janovce na parcelách typu E: **244/1, 245/1, 289/1, 289/2, 289/3, 289/4, 289/5, 289/6, 289/7, 289/39, 289/40, 289/41, 289/42, 289/43, 289/44, 289/45, 290/5, 290/6, 290/7, 290/8, 290/9, 290/10, 290/11, 290/12, 290/13, 290/14, 290/15, 290/16, 290/17, 290/18, 290/19, 290/20, 290/21, 290/22, 290/23, 290/24, 290/25, 290/26, 290/27, 290/28, 290/29, 290/30, 290/31, 290/32, 290/33, 290/34, 290/35, 290/36, 290/37, 290/38, 290/39, 290/45, 290/46, 290/47, 290/48, 290/49, 290/50, 290/51, 290/52, 290/53, 290/54, 290/55, 290/56, 290/57, 290/58, 290/59, 290/60.**

Stavba bude umiestnená v k.ú. Kobyly, obec Kobyly na parcelách typu C: 739/2 a na parcelách typu E: 296, 297, 298, 299, 300, 301, 302, 303, 304, 305, 306, 307, 308, 309/1, 309/2, 311.

Začiatok realizácie stavby: 05.05.2025

Stavba bude realizovaná na nehnuteľnostiach v katastrálnych územiach: **Kobyly, Janovce, Bartošovce**, podľa situácie v prílohe. **Za účelom realizácie stavby vstúpime na tieto nehnuteľnosti v nevyhnutnom čase a v nutnom rozsahu pre jej vybudovanie.** Po ukončení stavebných prác budú nehnuteľnosti uvedené do predošlého stavu.

Realizátorom stavby je spoločnosť :

NETFRAME s.r.o., Medená 10, 040 17 Košice - Barca, IČO: 52 361 187
Kontakt: Peter Nagy, +421 907 623 017, nagy@netframe.sk (ďalej len „STAVEBNÍK“)

Vzhľadom na začatie prác by sme Vás chceli informovať, že v zmysle ust. § 21 ods. 1 a 2, ZEK patria STAVEBNÍKOVI – spoločnosti NETFRAME s.r.o., v súvislosti s predmetnými nehnuteľnosťami viaceré oprávnenia a to v nasledovnom rozsahu:

Podnik (NETFRAME s.r.o.) môže v nevyhnutnom rozsahu a ak je to vo verejnom záujme:

- (1) Podnik môže v nevyhnutnom rozsahu, za primeranú náhradu a ak je to vo verejnom záujme **zriaďovať a prevádzkovať verejné siete a stavať a umiestňovať ich vedenia alebo ich iné časti na cudzej nehnuteľnosti***
- (2) **alebo v cudzej nehnuteľnosti.***

(2) S právami uvedenými v odseku 1 sú spojené tieto osobitné práva:

- a) **vstupovať v súvislosti so zriaďovaním, prevádzkovaním, opravami a údržbou vedení na cudziu nehnuteľnosť alebo do cudzej nehnuteľnosti,***
- b) **vykonávať nevyhnutné úpravy pôdy a jej porastu, najmä odstraňovať a okliesňovať stromy a iné porasty ohrozujúce bezpečnosť a spoľahlivosť vedenia, ak to po predchádzajúcej výzve neurobil vlastník alebo užívateľ pozemku.***



V zmysle ust. § 21 ods. 6 ZEK Podnik, ktorý poskytuje verejnú sieť, je povinný pri výkone práv podľa odseku 1 a 2 počínať si tak, aby nespôsobil škodu na nehnuteľnostiach alebo porastoch, a ak sa jej nedá vyhnúť, aby ju obmedzil na najmenšiu možnú mieru. **O začatí výkonu práva je povinný upovedomiť vlastníka a užívateľa dotknutej nehnuteľnosti, ak je známy, najmenej 15 dní vopred.** Z dôvodu havárie, výkonu práv podľa zmluvy o poskytovaní služieb alebo poruchy na vedení môže podnik vstúpiť na cudziu nehnuteľnosť aj bez predchádzajúceho upovedomenia; v takom prípade upovedomí vlastníka a užívateľa, ak je známy, bezodkladne. **Ak vlastník alebo užívateľ dotknutej nehnuteľnosti nie je podniku známy, alebo ak sa výkon práv týka veľkého počtu vlastníkov alebo užívateľov nehnuteľností, podnik môže vykonať upovedomenie o začatí výkonu práva podľa odseku 1 aj verejnou vyhláškou prostredníctvom oznámenia tak, že sa oznámenie vyvesí počas najmenej 30 dní na úradnej tabuli obce, ktorej katastrálne územie bude činnosťou priamo dotknuté.** Posledný deň tejto lehoty sa považuje za deň upovedomenia. Upovedomenie sa okrem úradnej tabule obce zverejní aj na webovom sídle obce, ak ho má obec zriadené, alebo iným spôsobom v mieste obvyklým, najmä v miestnej tlači alebo miestnom rozhlase a zverejní sa na webovom sídle podniku, ak ho má podnik zriadené. Obec je povinná bez zbytočného odkladu poskytnúť podniku súčinnosť, aby podnik mohol vykonať upovedomenie v súlade s ustanoveniami tohto odseku. Obec je povinná vydať o upovedomení podniku na jeho žiadosť potvrdenie.

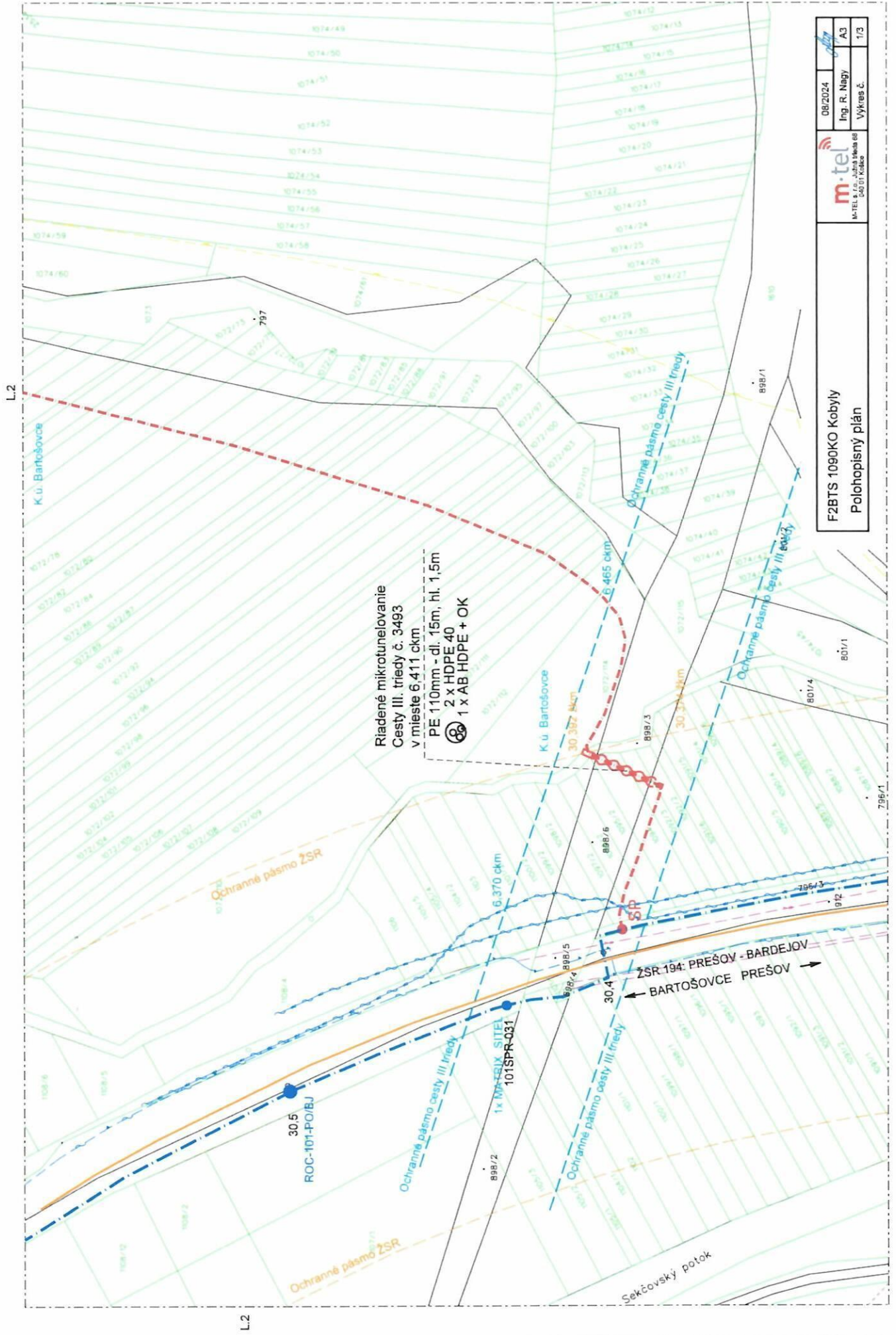
Na základe vyššie uvedených skutočností je spoločnosť NETFRAME s.r.o. oprávnená zriadiť predmetnú stavbu, ktorej skutočná realizácia bola povolená príslušným stavebným úradom, o.i. aj na predmetných nehnuteľnostiach, a vlastníci resp. užívatelia dotknutých nehnuteľností sú povinní strpieť jej realizáciu a nebrániť spoločnosti NETFRAME s.r.o.. resp. jej dodávateľovi (realizátorovi stavby) v zriadení tejto stavby a vo vstupe na predmetné nehnuteľnosti.



LEGENDA:
- - - - - Navrhovaná trasa
- - - - - Existujúca trasa OK

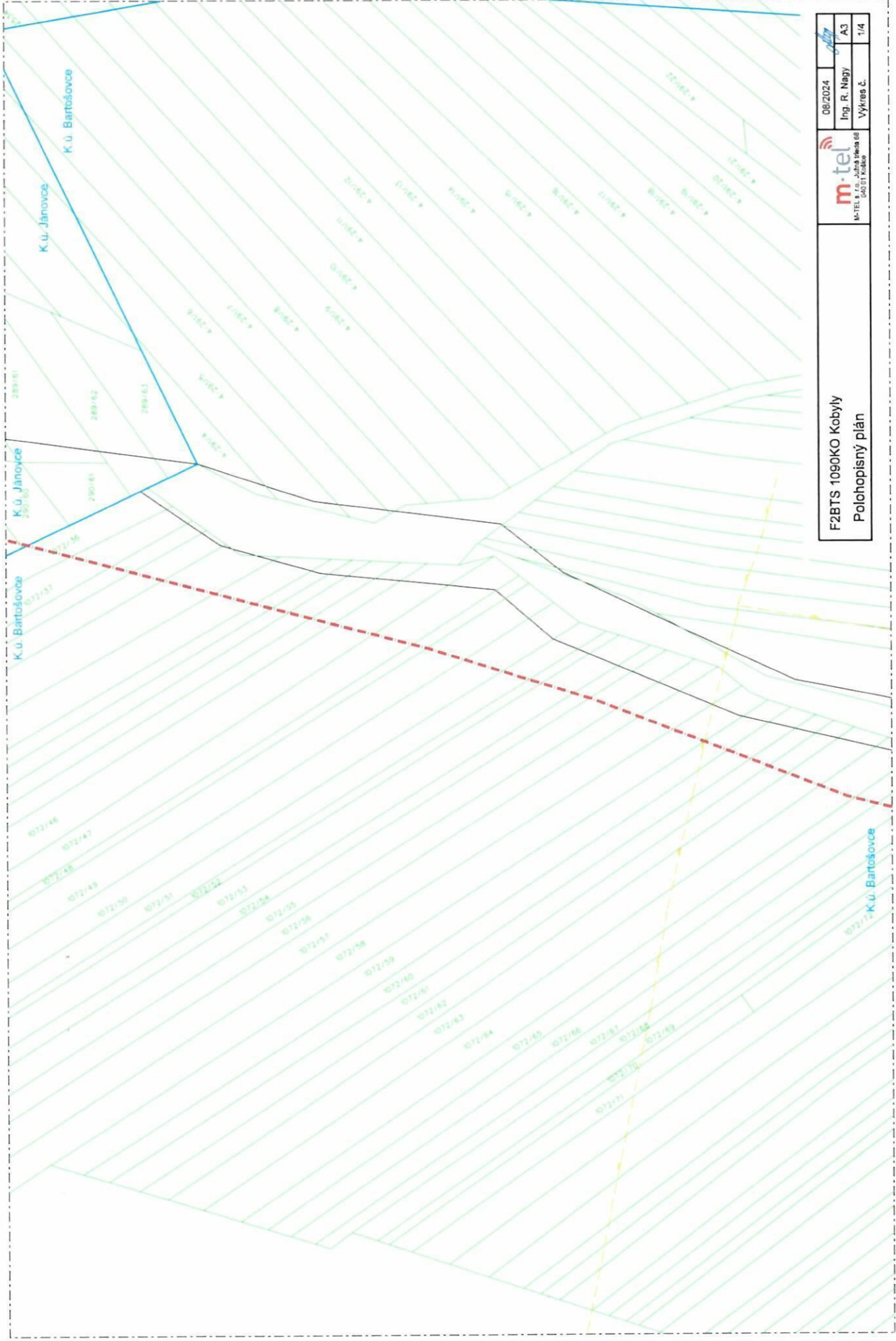
„Mapový podklad © Úrad geodézie, kartografie a katastra Slovenskej republiky“

 M-TEL s.r.o. - Juhová sieť 08 08211 POKOŠ	08/2024	
	Ing. R. Nagy	A3
F2BTS 1090KO Kobyly		Výkres č.
Mapa širších vzťahov		1/1





L.3



L.1

F2BTS 1090KO Kobyly
Polohopisný plán

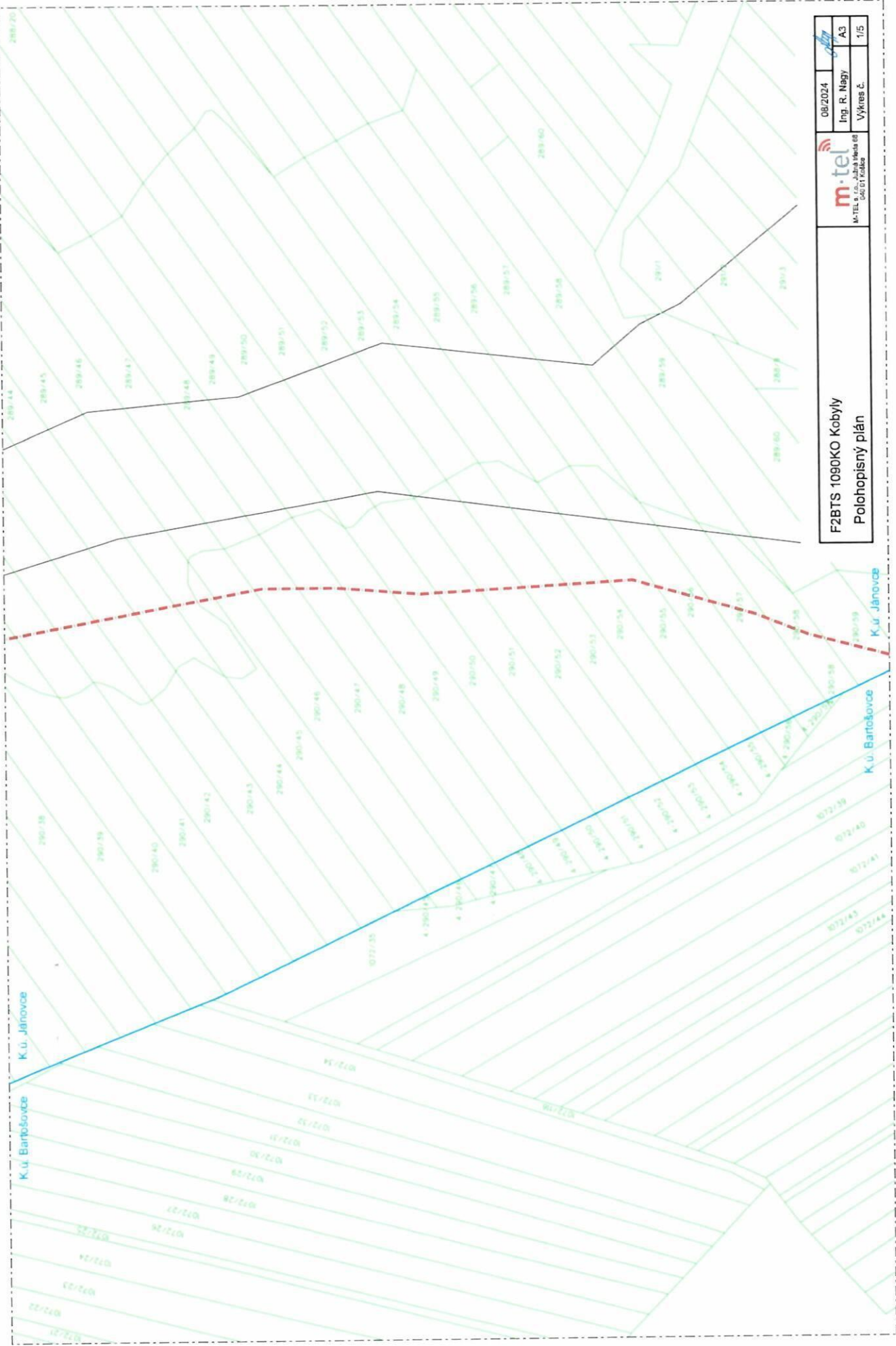
	08/2024	
M-TEL s.r.o. Jiráka třída 48 602 01 Kokořínsko	Ing. R. Nagy	A3
	Výkres č.	1/4



L.3
M 1:1000

F2BTS 1090KO Kobylly

L.4



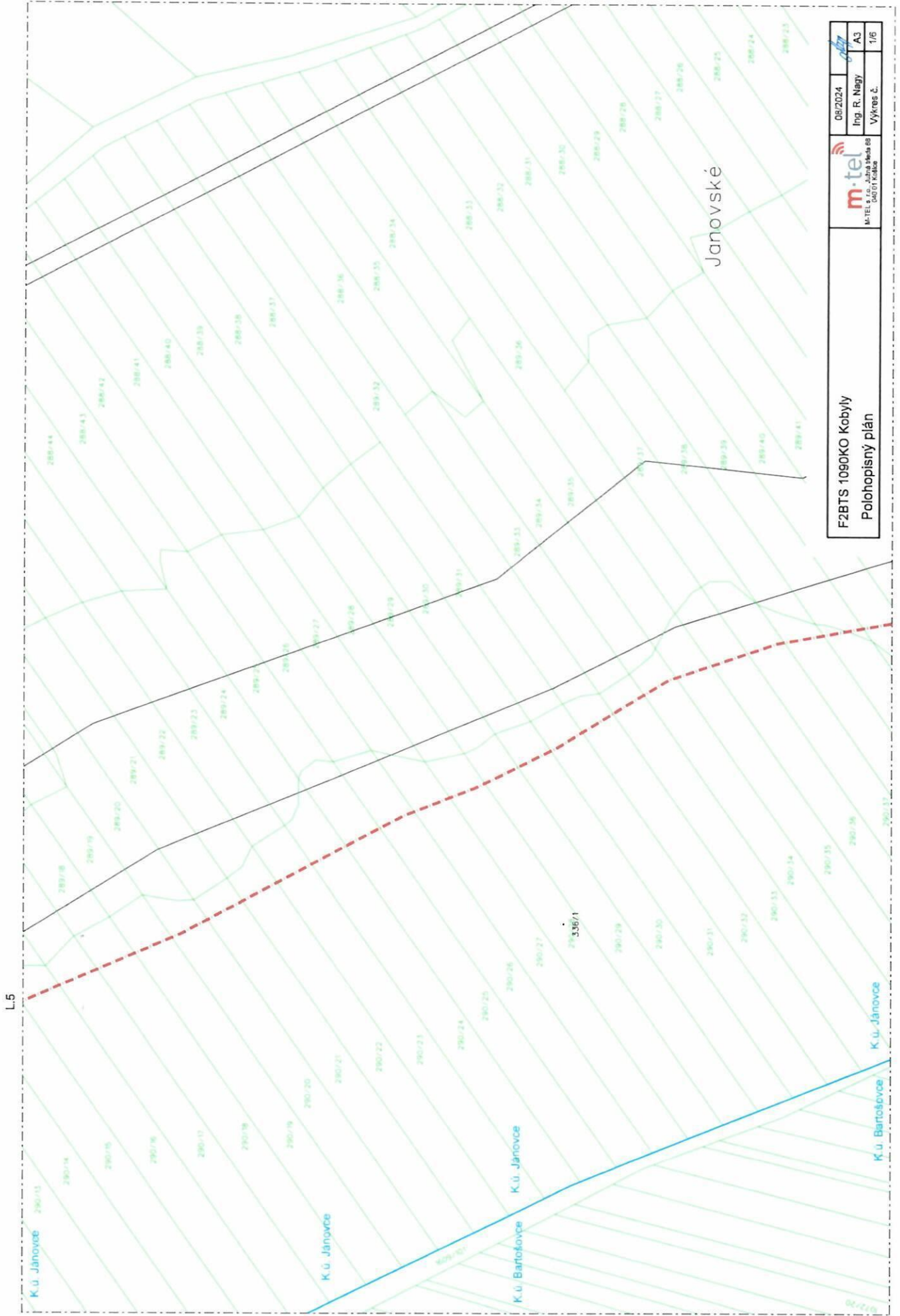
F2BTS 1090KO Kobylly
Polohopisný plán

08/2024	1/5
Ing. R. Nagy	A3
M-TEL s. r. o., Juhá Mező 68 602 01 Kóka	Výkres č.

L.2

K.ú. Bartošovce K.ú. Jánovce

K.ú. Bartošovce K.ú. Jánovce



F2BTS 1090KO Kobyly
Polohopisný plán

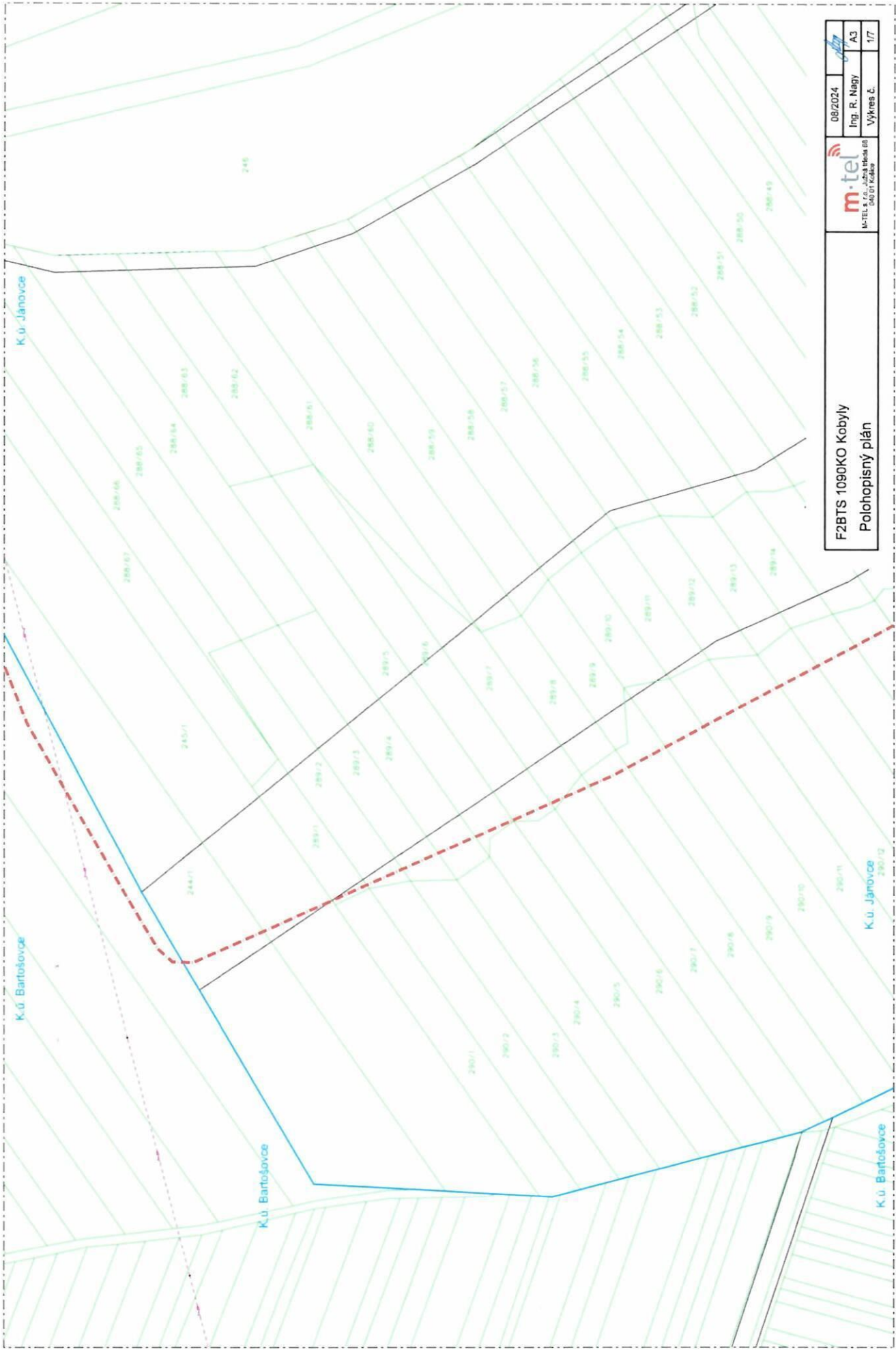
m-tel
M-TEL s.r.o. Juháňkova 68
040 01 Košice

06/2024	04/24
Ing. R. Nagy	A3
Výkres č.	1/6

L.3



L.6

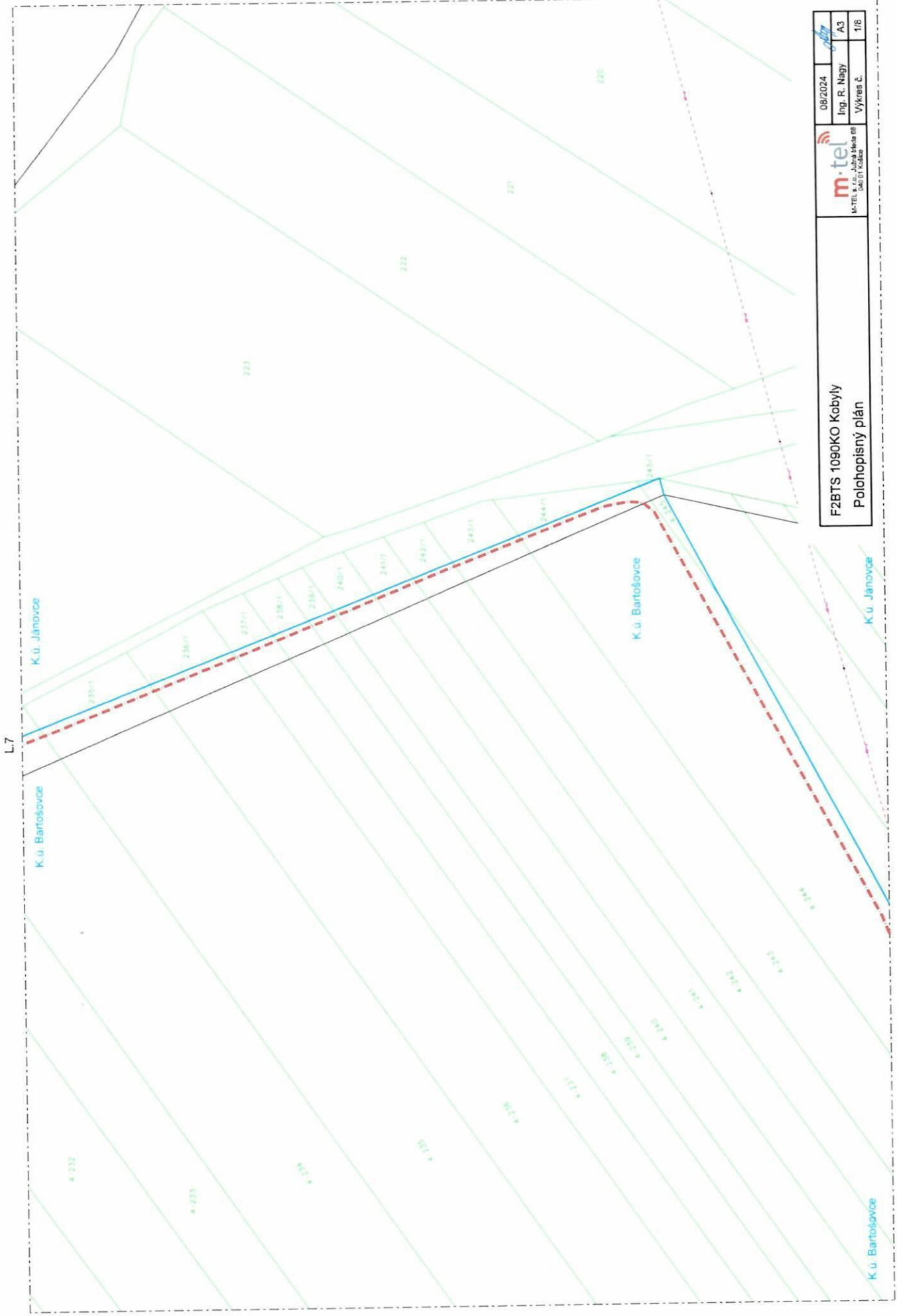


L.4

F2BTS 1090KO Kobyly
Polohopisný plán

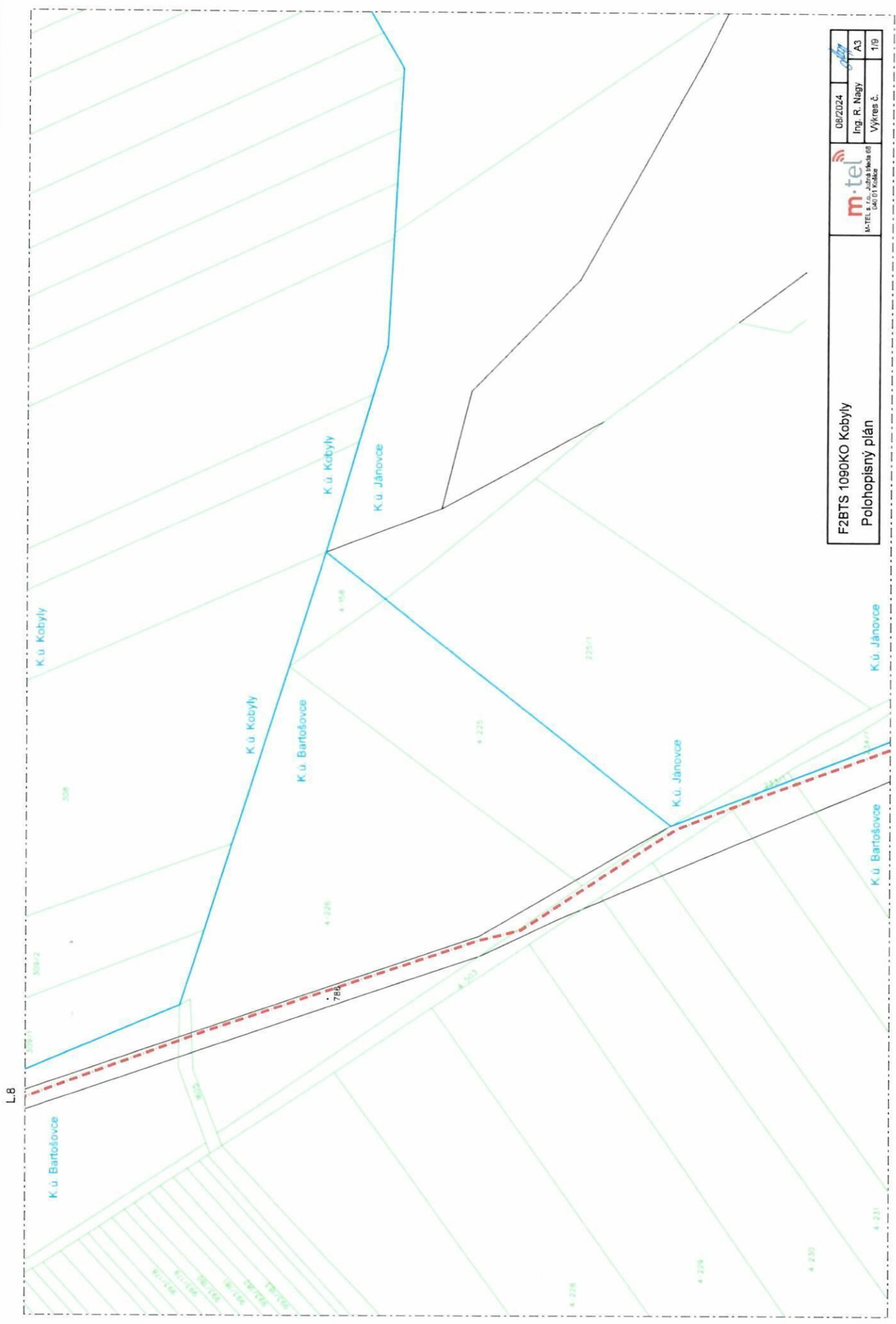
m.tel
M-TEL s.r.o. Bratislava 08
50 011 0000

08/2024	<i>ajg</i>
Ing. R. Nagy	A3
Výkres č.	1/7



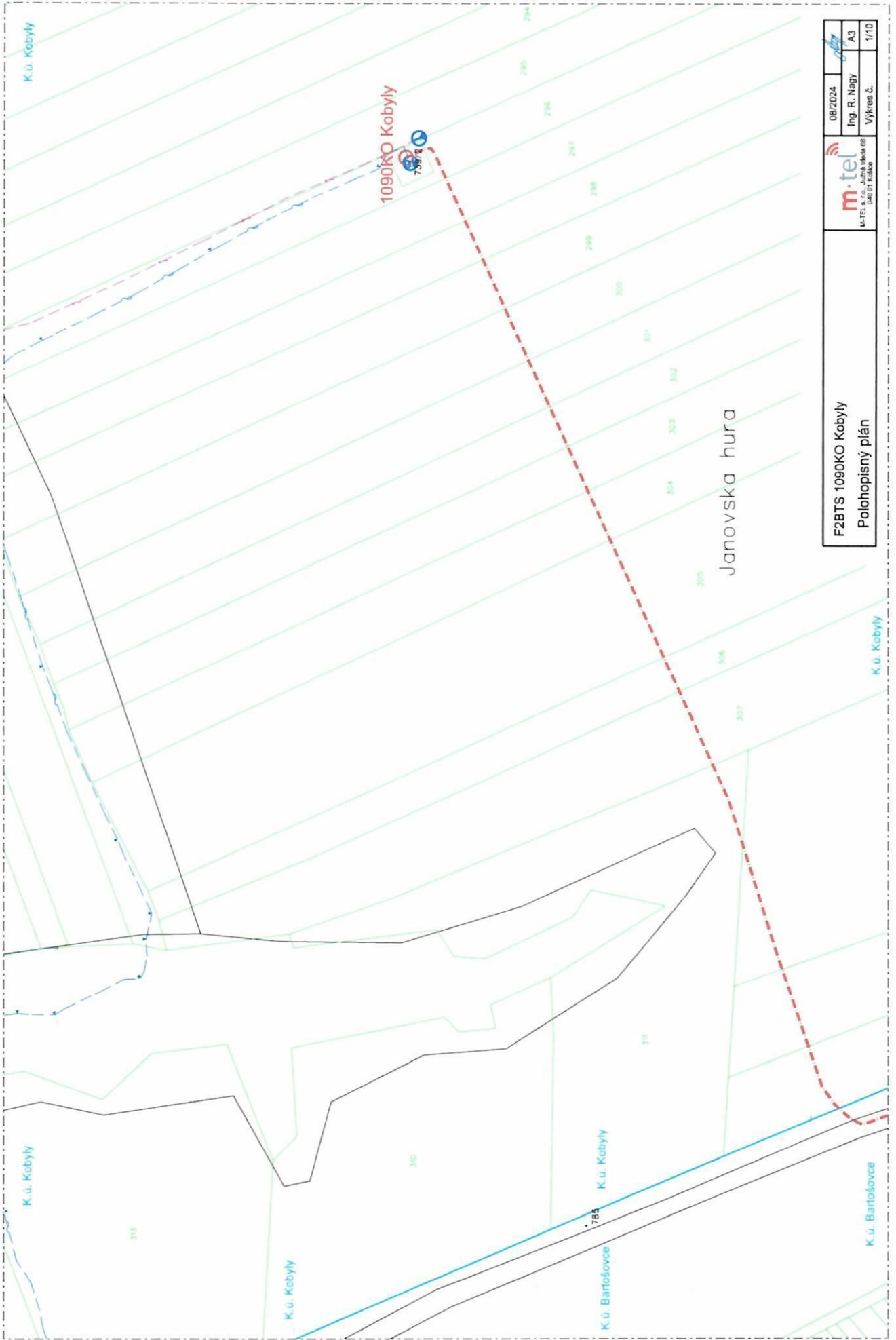
 M-TEL s.r.o. Juhá Jména 68 640 01 Kalka		08/2024	
		Ing. R. Nagy	A3
		Výkres č.	1/8

F2BTS 1090KO Kobyly
 Polohopisný plán



F2BTS 1090KO Kobyly		08/2024		Ing. R. Nagy	
Položopisný plán		m-tel		A3	
		M-TEL s.r.o. Jánova ulica 68		Vyřres č.	
		060 01 Kobyly		1/9	

L.6



F2BTS 1090KO Kobyly
Polohopisný plán



08/2024
Ing. R. Nagy
Výkres č. 4/3
1/10